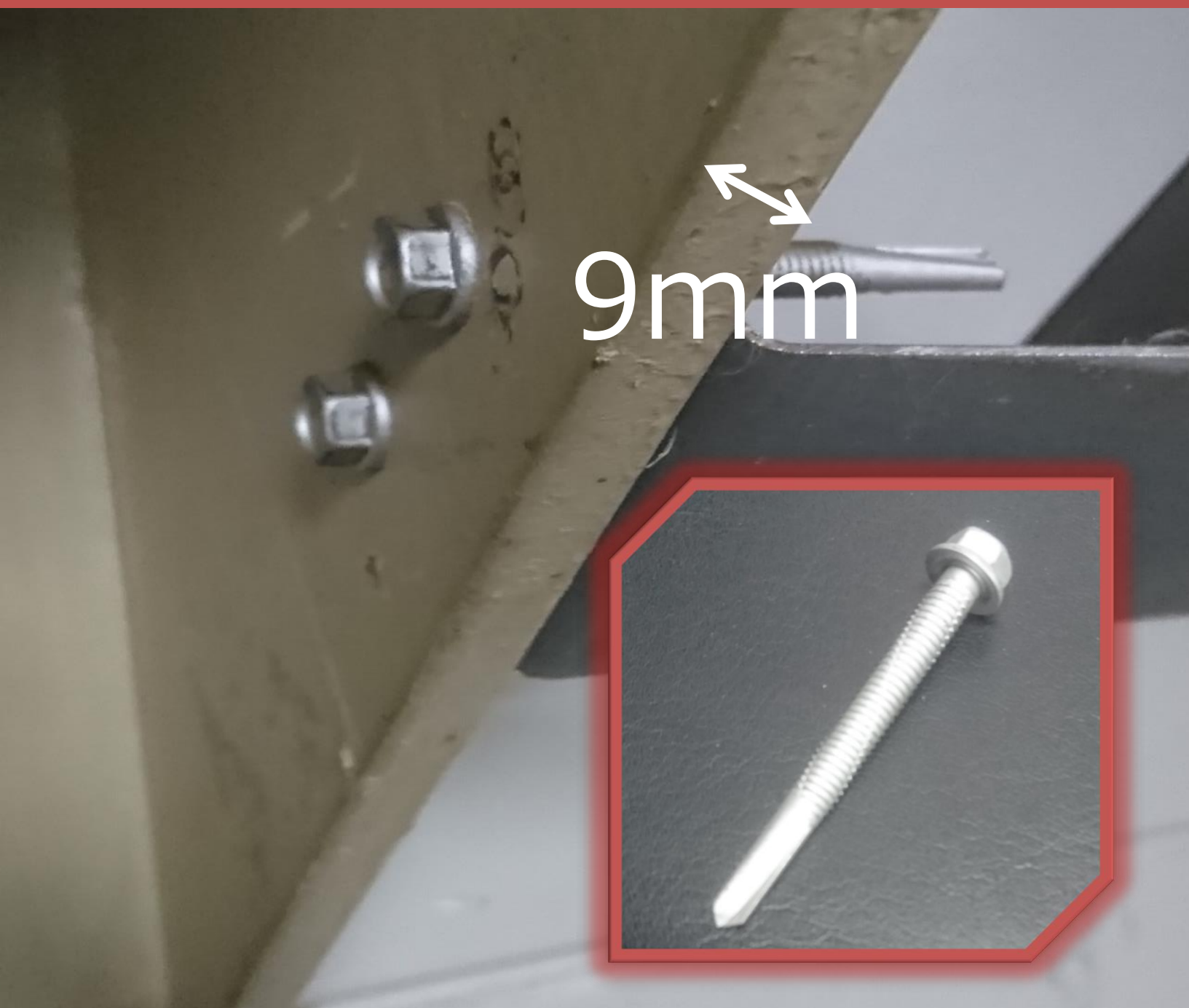


# ポイント 5

分厚い鉄板にドリルねじ！H鋼にも使える！



 ケーエム精工株式会社

【本社営業部】 〒578-0982 大阪府東大阪市吉田本町 1 丁目 10 番 16 号

【中部営業所】 〒518-0131 三重県伊賀市ゆめが丘 7 丁目 5 番 6 号

【東京営業所】 〒101-0031 東京都千代田区東神田 2 丁目 8 番 4 号 東神田サンコービル 6 階

TEL : 072-966-4466 / FAX : 072-966-6677

TEL : 0595-22-2200 / FAX : 0595-22-2228

TEL : 03-5669-0142 / FAX : 03-5669-0143

[URL] <http://www.kmseiko.co.jp> [mail] [info@kmseiko.co.jp](mailto:info@kmseiko.co.jp)

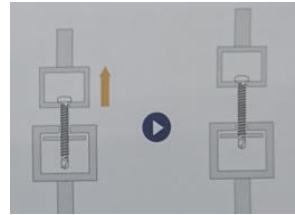
# ポイント 5 厚板用ドリルねじ

- ・ H 形鋼、C 形鋼に金具の締結
- ・ 鋼板 + 鋼板
- ・ 板厚が厚く、通常のドリルねじの施工が困難な箇所

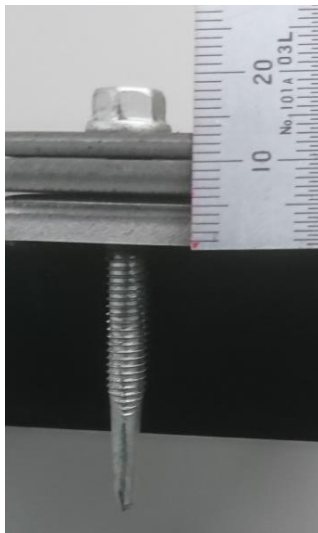
## 特徴

- ・ 最大板厚 13mm にまで使用可能！
- ・ 1 本で 1.5 トン！？ 高い引抜保持力！
- ・ ケーエム刃先で分厚い鋼板もらくらく穴あけ
- ・ 細目のねじ山でスムーズなタッピング

## 引抜保持力って？



引張試験機に鋼板に接合したねじをセットし、引張り初めてねじが引抜かれる、もしくはねじが破断し、ねじの締結力が失われた時の荷重を測定する。



最大 13mm !

使用鋼板 SS400 板厚6mm	
引抜荷重(kN)	
1	17.65
2	17.85
3	17.09
4	18.39
5	17.70
平均	17.74
偏差	0.46

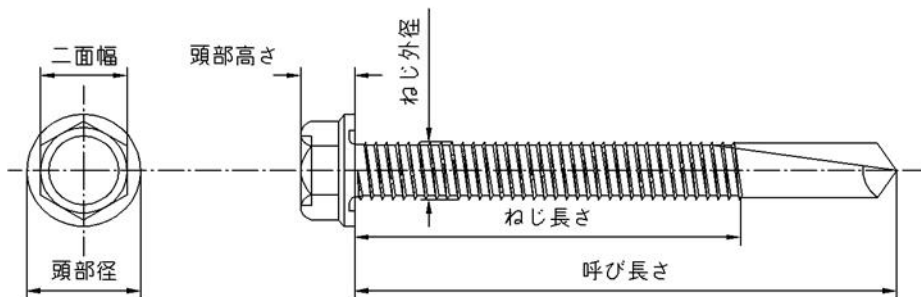
1 本で 1.5 トン !

※あくまでも目安の数値となります  
鋼板の種類、板厚が変わると極端に低くなる場合がございますので、ご注意ください。



らくらく穴あけ !

## 仕様



(mm)						
サイズ	頭部径	二面幅	頭部高さ	ねじ外径	呼び長さ	ねじ長さ
5.5 × 35	11	8	5	5.5	35	20
5.5 × 50	11	8	5	5.5	50	35